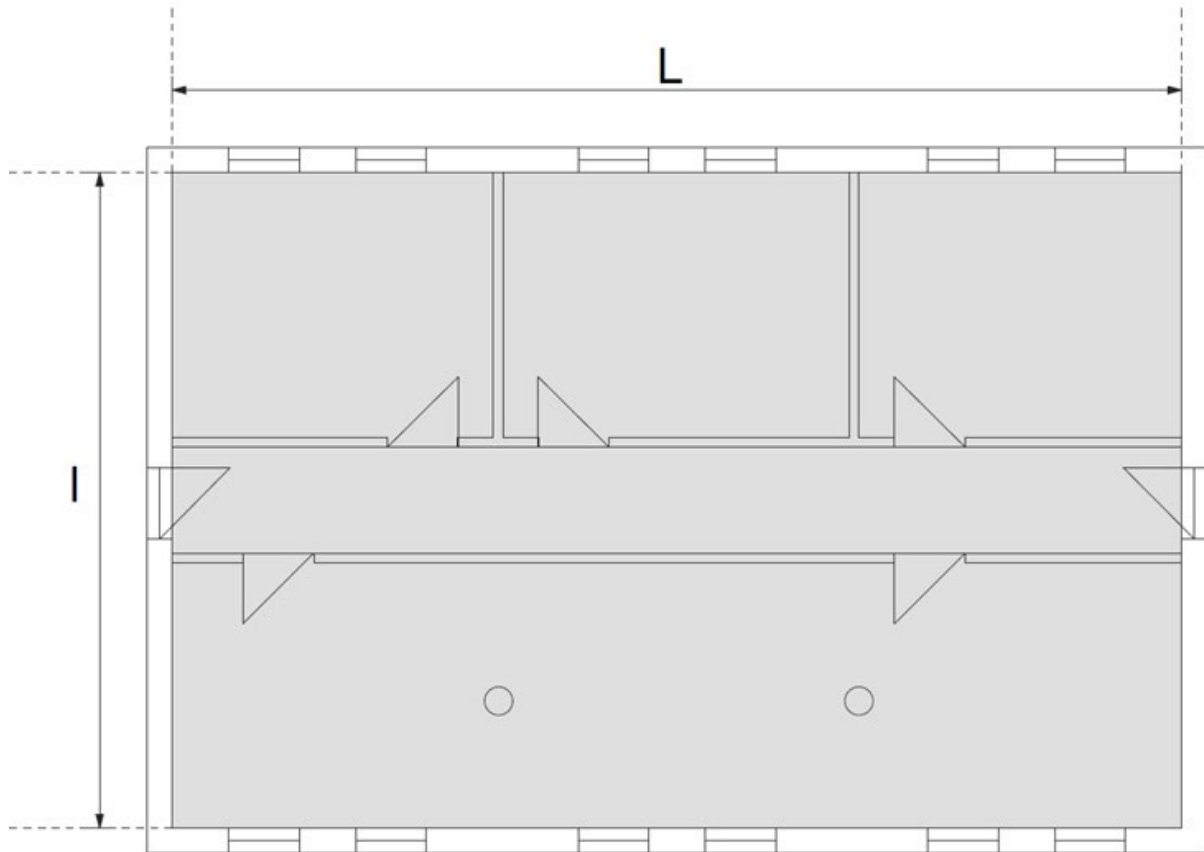


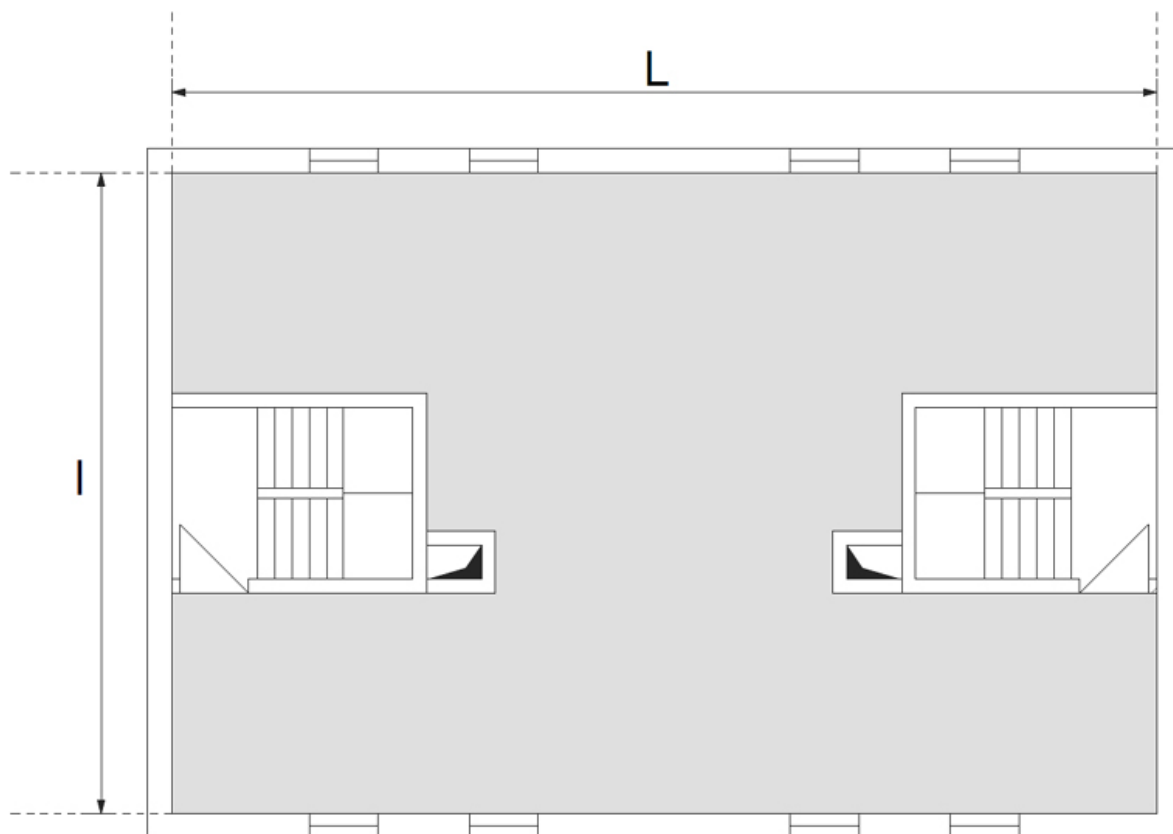
Définition de la superficie d'un compartiment

La superficie est donc la surface du plancher, sans déduire la section des colonnes, murs ou autres éléments reposant au sol.



Pour la figure ci-dessus : Superficie $S = L \times l$ aucune déduction n'est prise en compte

La surface occupée par des escaliers encloisonnés et des gaines encloisonnées est déduite car ceux-ci ne font pas partie du compartiment.



La superficie S d'un compartiment est illustrée par la surface sous la trame grise des figures ci-dessus.